



ΠΡΟΤΑΣΕΙΣ ΣΤΟΥΣ ΘΕΑΤΕΣ

Η Ανάβαση Ελασσόνας γίνεται θεσμός και η 2^η διοργάνωσή της είναι προ των πυλών. Από ποιο σημείο θα βλέπω καλύτερα; που θα παρκάρω; θα μπορέσω να φύγω πριν τελειώσει ο αγώνας; Είναι μερικά από τα ερωτήματα που απασχολούν αρκετούς.

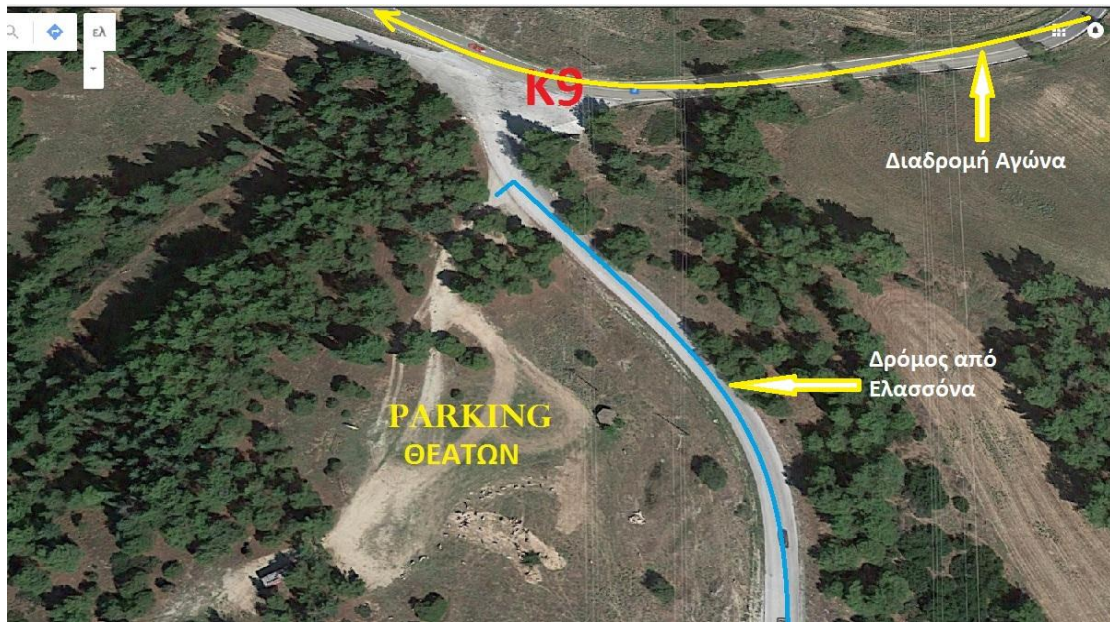
Στη αφετηρία μπορούμε να κάτσουμε ασφαλώς στην εκκίνηση και στην Κ2, όπου υπάρχουν ασφαλή σημεία θέασης με μεγάλη ορατότητα. Πρέπει όμως να πάμε πριν κλείσει ο δρόμος και να παρκάρουμε εκτός Διαδρομής και εκτός της κεντρικής οδού.



Στο πάρκινγκ της Ταβέρνας Αρχονταρίκι που βρίσκεται ακριβώς δίπλα στην Αφετηρία, μπορούμε να παρκάρουμε τα αυτοκίνητά μας. Δεν μπορούμε όμως να φύγουμε πριν τελειώσει ο αγώνας καθώς ο δρόμος προς Ελασσόνα θα είναι κλειστός.



Όταν θα κλείσει ο δρόμος για την κίνηση, οι θεατές μπορούν να κατευθυνθούν από το κέντρο της Ελασσόνας μέσω της διαδρομής προς το Μοναστήρι Ολυμπιώτισσας και σε 2 χλμ θα βρεθούν στο σημείο με την καλύτερη ορατότητα (Κ9). Προσοχή!!! Ο δρόμος είναι διπλής κατεύθυνσης. Ακριβώς δίπλα υπάρχει αλάνα που χωράει πολλά αυτοκίνητα, αρκεί να παρκάρουμε σωστά. Επίσης στο δρόμο που συνεχίζει προς το χωριό Δρυμό, μετά τη διασταύρωση (Κ9) μπορούμε να παρκάρουμε στην άκρη του δρόμου.



Η ορατότητα από την Κ9



Περπατώντας λίγα λεπτά, με κατεύθυνση προς το τέρμα φτάνουμε στη Κ10 και Κ11



Σίγουρα είναι τα σημεία με τον περισσότερο κόσμο



Εικόνα από Δορυφόρο με σημειωμένα τα σημεία που σας ενδιαφέρουν στο τελευταίο χιλιόμετρο της διαδρομής



Η διαδρομή έχει ΑΣΦΑΛΗ σημεία θέασης με μεγάλη ορατότητα, σχεδόν σε όλο το μήκος της. Δεν υπάρχει λόγος να κάτσει κάποιος σε επικίνδυνο σημείο. Η υπακοή στις εντολές των κριτών είναι αδιαπραγμάτευτη για ΟΛΟΥΣ.